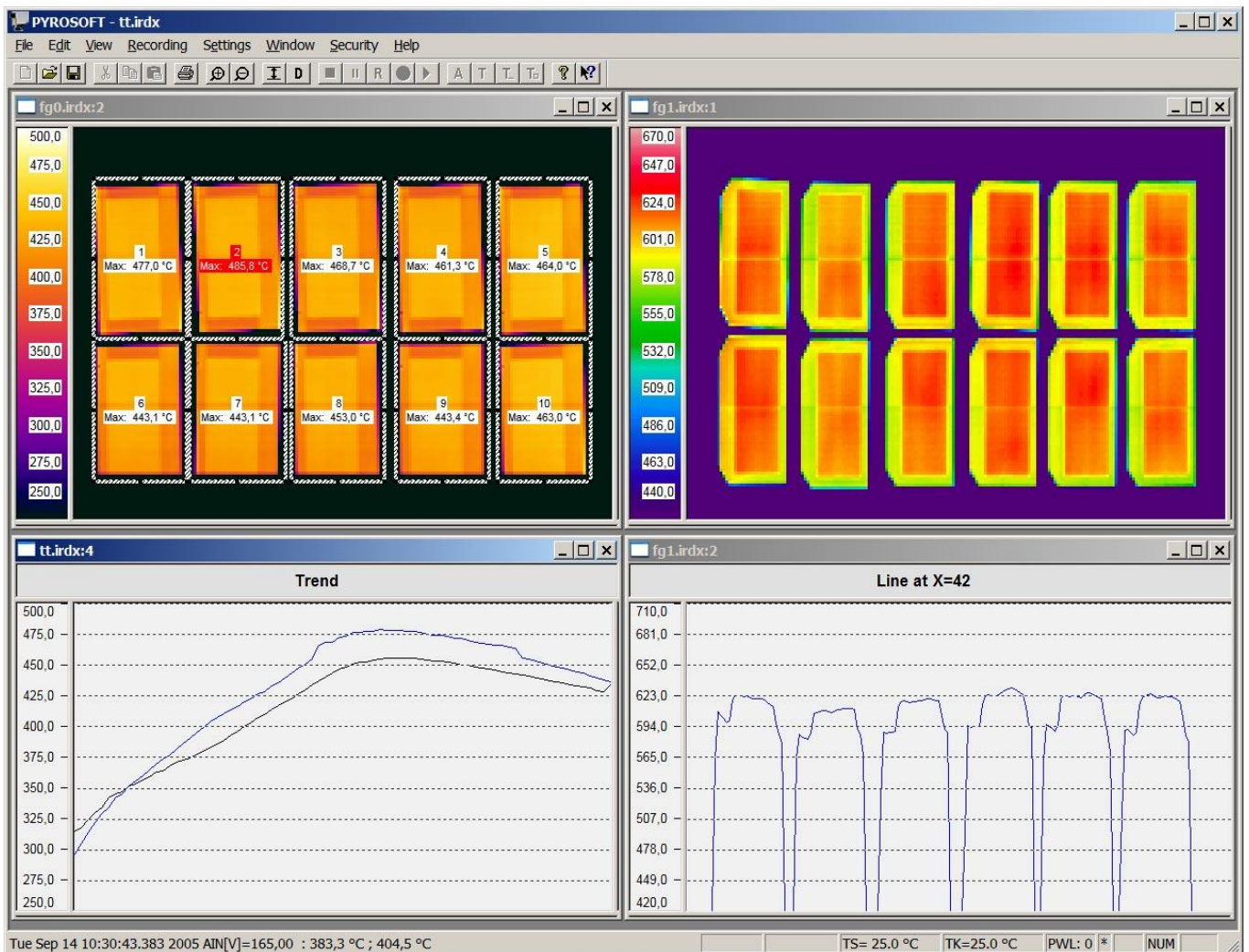


PYROSOFT Basic/Control

DIAS公司红外热像仪通用离线和在线软件

本软件功能强大，可在线和离线使用，适合于DIAS所有红外热像仪（PYROLINE、PYROVIEW、PYROINC、MIDAS），工作环境为Windows® 2000或XP，具有如下功能：

- 从DIAS红外热像仪在线采集数据；也可以供多台热像仪同时工作用；
- 实时动态温度图像和实时数据存贮—DIAS公司IRDX文件格式；
- 分区计算带报警上下限监控；
- 完全的数据输出功能；
- 可选用于过程控制的通信接口（RS232，DDE，数字输出和模拟输出，PROFIBUS）；
- 多文件界面，每个文件界面一个视窗；
- 方便的数字序列显示和趋势图显示
- 多级密码保护



软件集成包**PYROSOFT DAQ** 可以提供如下功能：

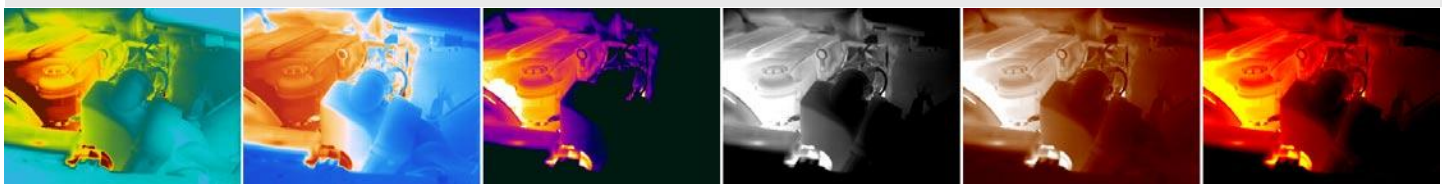
- 提供所有DIAS红外热像仪的直接数据存取DLL接口
- 德国DIAS公司的IRDX文件格式支持
- 用于调色板和测量值的位图和显示功能

PYROSOFT Basic/Control

DIAS公司红外热像仪通用离线和在线软件

	PYROSOFT Basic	PYROSOFT Control
从DIAS公司的红外热像仪进行数据采集,也可从多个热像仪上采集数据	×	×
生成可再使用的文档模版	×	×
设置所有测量参数	×	×
用热像仪上的数字输入触发数据采集	×	×
用外部IO系统上的数字输入触发数据采集		×
实时数据存贮	×	×
可用硬盘空间监视		×
在线功能检查	×	×
切换数字输出的信号用于运行监视		×
分区定义和报警值监视	×	×
通过热像仪上的数字输出,在线输出报警状态	×	×
通过PC卡上的数字输出或外部IO系统,在线输出报警状态		×
通过PC卡上的模拟输出或外部IO系统,在线输出测量值		×
通过PROFIBUS-DP PC卡,在线输出报警和测量值		×
几个文件的打开和修改	×	×
自动旋转的3维显示		×
测量序列用数据播放器显示	×	×
在线和离线趋势显示		×
发射率和透射率的校正	×	×
用外部参考值进行自动发射率和透过率校正		×
正文输出到文件	×	×
在线正文输出到文件		×
位图输出到文件或剪贴板	×	×
在线位图输出到文件		×
视频输出到文件		×
通过RS232或DDE接口进行远程控制和数据输出(ASCII)		×
在线其它值得测量(温度,速度,电压,...)并存贮进序列		×
对所有菜单的密码保护		×

技术数据变化不再另行通知。2008-2010版。



DIAS Infrared GmbH · Gostritzer Straße 63 · D-01217 Dresden · Germany

DIAS中国代表处

Tel: 0086 (21) 52160281 · Fax: 0086 (21) 52160282

Email: christopherjiang@163.com · 网址: www.dias-infrared.com.cn

